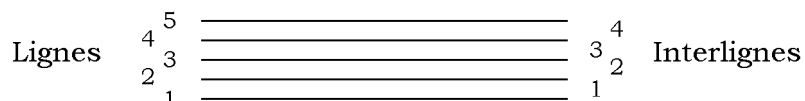
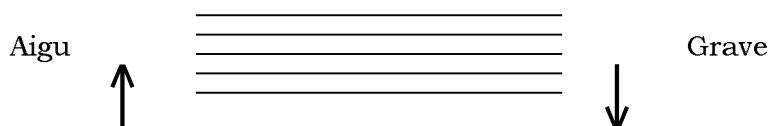


La portée

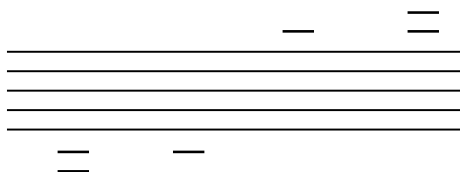
Comme son nom indique, c'est elle qui porte l'ensemble des signes musicaux. Elle se compose de cinq lignes et quatre interlignes. On compte les lignes et les interlignes de bas en haut. La première ligne est donc celle du bas et la ligne supérieure est par conséquent la cinquième :



La position d'une note sur la portée détermine la hauteur du son. Plus une note est haute, plus elle est sur la partie supérieure de la portée. Plus elle est basse, plus elle est sur la partie inférieure de la portée :



On peut également écrire des notes au-dessus ou en dessous de la portée. Pour cela on utilise des lignes supplémentaires comme ceci :



Exercice n° 1 : En écoutant les deux notes jouées par votre professeur, la seconde est-elle plus grave ou plus aiguë que la première ?

Questions à choix multiples

Sans regarder la page précédente, répondez aux questions suivantes :

1. La portée possède :
 - a. 4 lignes
 - b. 5 lignes
 - c. 6 lignes
 - d. 7 lignes

2. La portée possède :
 - a. 4 interlignes
 - b. 5 interlignes
 - c. 6 interlignes
 - d. 7 interlignes

3. La position d'une note sur la portée détermine la hauteur du son.
 - a. Vrai
 - b. Faux

4. Sur la partie supérieure de la portée se trouvent les notes les plus graves.
 - a. Vrai
 - b. Faux

5. On compte les lignes et les interlignes de haut en bas.
 - a. Vrai
 - b. Faux

6. Pour écrire des notes au-dessus ou en dessous de la portée, on utilise :
 - a. des flèches
 - b. des carrés
 - c. des lignes supplémentaires
 - d. des rondes